



Aktion

weitere Modelle:



Taschenfederkernmatratze „Zugspitze“



MATRATZENHÖHE CA. 24CM

BEZUG: ORGANIC COTTON

7-ZONEN TONNENTASCHENFEDERKERN
(480er Tonnentaschenfederkern bei 100/200cm)

HÄRTEGRAD: H2 (WEICH BIS MITTELFEST), ODER H3 (FEST), ODER H4 (EXTRAFEST)

Aktion
Taschenfederkernmatratze
„Zugspitze“
~~599,- €*~~
399,- €
(in Standardgrößen)

Massivholzbetten

Boxspringbetten

Aktion
z.B.: Massivholzbett
„Andermatt mit Metallkufen“
~~1186,- €*~~
889,- €
160/200

Preise verstehen sich inkl. Kopfteil, ohne Matratzen, Lattenroste, Decken, Kissen und Dekoration.

weitere Modelle:

Modell „Andermatt mit Metallkufen“
Kernbuche massiv

Aktion
Schlafalm
Boxspringbett „Riva“
~~2599,- €*~~
1999,- €
(160/200)

Preise verstehen sich inkl. Matratzen und Kopfteil, ohne Decken, Kissen und Dekoration.

weitere Modelle:

Modell „Riva“

* Alle Preise sind unverbindliche Verkaufspreisempfehlungen in Euro inkl. gesetzlicher MwSt. (Stand April 2024).

SCHLAFALM

Taschenfederkernmatratze „Zugspitze“

DIE MANUFAKTUR



Aktion

Taschenfederkernmatratze
„Zugspitze“

Viele Handgriffe und die Liebe zum Produkt sind nötig, um die Schlafalm Matratzen zu fertigen.

Das geschieht mit einem hohen Maß an handwerklicher Erfahrung und der Leidenschaft für 1A-Qualität made in Germany.

In kleinen Manufakturen im ländlichen, regionalen Raum in Deutschland entstehen so Schlafprodukte, deren besondere Liegeeigenschaften Sie sofort spüren werden.

SCHLAFALM

Taschenfederkernmatratze „Zugspitze“

DIE MATERIALIEN

Wer das Handwerk liebt, schätzt gute Materialien. Sie sind das Herz einer erstklassigen Matratze. In der Schlafalm Matratze „Zugspitze“ verbinden sich innovative Materialeigenschaften mit dem Wunsch nach erlebbarer handwerklicher Qualität.

Damit arbeiten wir gerne, weil das Ergebnis Ihnen gefallen wird.



Die perfekte Symbiose der verwendeten Materialien verleiht der Schlafalm Matratze „Zugspitze“ ihre außergewöhnlichen Eigenschaften

Der Boxspringkern, als federnde, tragende Säule. Hierdurch wird die Bewegung (Drehen, Veränderung der Schlafposition) im Schlaf erleichtert und die Tiefschlafphasen können ungestört bleiben. Darüber hinaus gestaltet sich das Aufstehen wesentlich leichter.

Der Organic Cotton Doppeltuchbezugsstoff (aus 62% Polyester und 38% Baumwolle).

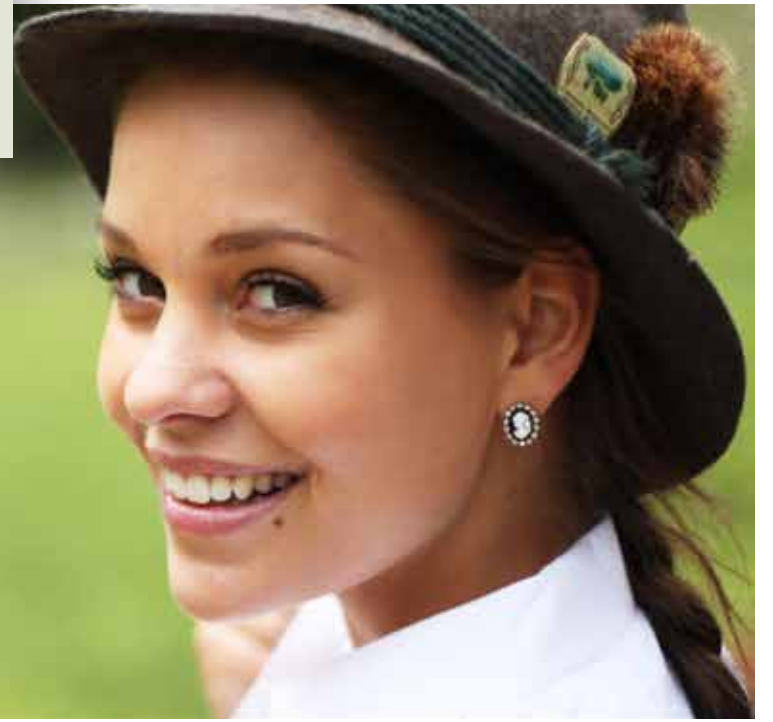
Beidseitig mit **400 gr/qm** Klimafaser versteppt, umhüllt er den Kern. Durch einen 4-seitigen Reißverschluss einfach abnehmbar und bis 60°C waschbar.

Mit dem Organic Cotton Label gekennzeichnete Baumwolle unterliegt folgenden Kriterien:

- Die handgepflückte Baumwolle stammt zu **100% aus biologischem Anbau.**
- Es wird auf den Einsatz von Entlaubungsmitteln verzichtet und **die Baumwolle ist pestizidfrei.**
- Im umweltfreundlichen Ausrüstungsverfahren wird auf Chlorbleiche, Kunstharz oder Formaldehyd sowie **chemische Reinigungsmittel verzichtet.**

SCHLAFALM

Taschenfederkernmatratze „Zugspitze“



- Sie möchten den schwingenden Komfort einer Taschenfederkernmatratze genießen.
 - Sie legen Wert auf beste Handwerksarbeit in kleinen, regionalen Manufakturen.
 - Hochwertige & natürliche Materialien sind Ihnen wichtig.
- Dann haben Sie das Richtige gefunden.



MATRATZENHÖHE CA. 24CM

BEZUG: ORGANIC COTTON

7-ZONEN TONNENTASCHENFEDERKERN
(480er Tonnentaschenfederkern bei 100/200cm)

HÄRTEGRAD: H2 (WEICH BIS MITTELFEST), ODER H3 (FEST), ODER H4 (EXTRAFEST)

SCHLAFALM TASCHENFEDERKERNMATRATZE „ZUGSPITZE“



Aktion
Taschenfederkernmatratze
„Zugspitze“

~~599,- €*~~ **399,- €**

(in Standardgrößen)

Schlafalm Taschenfederkernmatratze „Zugspitze H2, H3, H4“ (Preise*, Größe in cm)

	80/200	90/200	100/200	120/200	140/200	160/200	180/200	200/200
Matratze (ca. 24 cm hoch)	599,-	599,-	599,-	779,-	899,-	1.198,-	1.198,-	1.198,-
Aktionspreis	399,-	399,-	399,-	549,-	599,-	798,-	798,-	798,-

*Alle Preise sind unverbindliche Preisempfehlungen in Euro, inkl. gesetzlicher Mehrwertsteuer. (Stand April 2024) (Bei Überlängen 210/220 gelten die Preise der zugrundeliegenden Breite zuzügl. 15%)
Matratzen mit mehr als 140cm Breite, werden grundsätzlich mit 2 Kernen und 1 Bezug als Bausatz geliefert.

SCHLAFALM
Massivholzbett
 Modellserie „Andermatt“

Eine klare, prägnante Formensprache mit geradliniger Optik spiegelt hier den Charakter des Massivholzbetts wider. Verzicht auf Optionales und dafür der Fokus auf dem Wesentlichen. Pures Schlafvergnügen erwartet Sie.

Bei der Modellserie „Andermatt“ sind viele Kombinationen aus Bettrahmen, Füßen, Kopfteilen, Schubkästen und Nachtkonsolen möglich. Unser Prospekt zeigt hier nur eine kleine Auswahl. Besuchen Sie die Schlafalm Bonn und lassen Sie sich auch zu anderen Varianten beraten.



Aktionspreis

Modell „Andermatt“ inkl. Kopfteil und Winkelfüßen (Preise*, Größe in cm)

	90/200	100/200	120/200	140/200	160/200	180/200	200/200
Kernbuche parkettverleimt	598,-	598,-	622,-	661,-	742,-	779,-	842,-
Wildeiche parkettverleimt	732,-	732,-	756,-	803,-	897,-	945,-	1023,-

Modell „Andermatt“ inkl. Kopfteil und Winkelfüßen (Preise*, Größe in cm)

	90/200	100/200	120/200	140/200	160/200	180/200	200/200
Kernbuche parkettverleimt	797,-	797,-	829,-	881,-	989,-	1039,-	1123,-
Wildeiche parkettverleimt	976,-	976,-	1007,-	1070,-	1196,-	1259,-	1364,-

*Alle Preise sind unverbindliche Verkaufspreisempfehlungen in Euro inkl. gesetzlicher MwSt. (Stand April 2024). Preise für Sonderlängen und Zwischenmaße auf Anfrage. Preise verstehen sich ohne Matratzen, Lattenroste, Nachtkommoden, Decken, Kissen und Dekoration. Alle Preise sind Abholpreise ab Schlafalm Bonn - Lieferung und Montage gegen Aufpreis möglich

Besuchen Sie die Schlafalm



SCHLAFALM
Massivholzbett
 Modellserie „Andermatt“

Modernes Erscheinungsbild trifft hier auf auffallende Natürlichkeit. Das Kopfteil nimmt bewusst die organische Linienführung der Baumkante auf und verleiht damit dem Bett ein besonderes Aussehen, das sofort ein starke Naturnähe ausstrahlt.

Bei der Modellserie „Andermatt“ sind viele Kombinationen aus Bettrahmen, Füßen, Kopfteilen, Schubkästen und Nachtkonsolen möglich. Unser Prospekt zeigt hier nur eine kleine Auswahl. Besuchen Sie die Schlafalm Bonn und lassen Sie sich auch zu anderen Varianten beraten.



Kernbuche parkettverleimt Wildeiche parkettverleimt
 Oberflächenbehandlung: Öl aus naturbelassenen Rohstoffen

Aktionspreis

Modell „Andermatt“, schwebend auf Metallkufen in anthrazit, inkl. Kopfteil (Preise*, Größe in cm)

	90/200	100/200	120/200	140/200	160/200	180/200	200/200
Kernbuche parkettverleimt	-	-	-	1069,-	1186,-	1248,-	1333,-
Wildeiche parkettverleimt	-	-	-	1196,-	1333,-	1427,-	1499,-

Modell „Andermatt“, schwebend auf Metallkufen in anthrazit, inkl. Kopfteil (Preise, Größe in cm)

	90/200	100/200	120/200	140/200	160/200	180/200	200/200
Kernbuche parkettverleimt	-	-	-	799,-	889,-	949,-	999,-
Wildeiche parkettverleimt	-	-	-	899,-	999,-	1099,-	1149,-

*Preise sind unverbindliche Verkaufspreisempfehlungen in Euro inkl. gesetzlicher MwSt. (Stand April 2024). Preise für Sonderlängen und Zwischenmaße auf Anfrage. Preise verstehen sich ohne Matratzen, Lattenroste, Nachtkommoden, Decken, Kissen und Dekoration. Alle Preise sind Abholpreise ab Schlafalm Bonn - Lieferung und Montage gegen Aufpreis möglich



Massivholzbetten



SCHLAFALM
Massivholzbett
 Modellserie „Andermatt“

So viele fein abgestimmte Details begleiten dieses Bett. Auf Gehrung geschnittene Kanten, schwebende Optik, spannender Materialmix durch das gepolsterte Kopfteil der funktionale Bettkasten sind beste Basis für das Prädikat „Lieblingsbett“.

Bei der Modellserie „Andermatt“ sind viele Kombinationen aus Bettrahmen, Füßen, Kopfteilen, Schubkästen und Nachtkonsolen möglich. Unser Prospekt zeigt hier nur eine kleine Auswahl. Besuchen Sie die Schlafalm Bonn und lassen Sie sich auch zu anderen Varianten beraten.



Modell „Andermatt“ mit Kopfteil, Schweb-Holzunterbau, ohne Bettkasten (Preise*, Größe in cm)

	90/200	100/200	120/200	140/200	160/200	180/200	200/200
Kernbuche parkettverleimt	-	-	-	1269,-	1438,-	1564,-	1679,-
Wildeiche parkettverleimt	-	-	-	1417,-	1606,-	1742,-	1868,-

Preis Bettkasten stabverleimt: Kernbuche 364,- Wildeiche 404,-

Aktionspreis

Modell „Andermatt“ mit Kopfteil, Schweb-Holzunterbau, ohne Bettkasten (Preise, Größe in cm)

	90/200	100/200	120/200	140/200	160/200	180/200	200/200
Kernbuche parkettverleimt	-	-	-	999,-	1099,-	1199,-	1299,-
Wildeiche parkettverleimt	-	-	-	1099,-	1249,-	1349,-	1449,-

Preis Bettkasten stabverleimt: Kernbuche 364,- Wildeiche 404,-

*Preise sind unverbindliche Verkaufspreisempfehlungen in Euro inkl. gesetzlicher MwSt. (Stand April 2024). Preise für Sonderlängen und Zwischenmaße auf Anfrage. Preise verstehen sich ohne Matratzen, Lattenroste, Nachtkommoden, Decken, Kissen und Dekoration. Alle Preise sind Abholpreise ab Schlafalm Bonn - Lieferung und Montage gegen Aufpreis möglich

Besuchen Sie die Schlafalm



SCHLAFALM

Massivholzbett aus Kärnten

Modell „Villach“

Mit der Natur in Form gebracht: Geradlinige Ideen mit klarem Design schaffen Raum für entspannte Träume und freie Entfaltung. Modell „Villach“, von unserem Kärntner Partnerschreiner gefertigt.



Unser Kärntner Partner-Schreinermeister

Modell Villach,
Kernbuche, geölt

Passende Nachtkonsolen
gegen Aufpreis

Komforthöhe (45cm Bettseitenoberkante)

Modell Villach (Preise*, Größe in cm)

	90/200	100/200	120/200	140/200	160/200	180/200	200/200
Kernbuche geölt (mit Abb.)	1043,-	1043,-	1193,-	1267,-	1489,-	1489,-	1639,-

Modell Villach (Preise, Größe in cm)

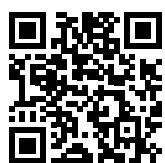
	90/200	100/200	120/200	140/200	160/200	180/200	200/200
Kernbuche geölt (mit Abb.)	799,-	799,-	899,-	999,-	1099,-	1099,-	1199,-

Aktionspreis

Aufpreis Fußteil mittelhoch 100,-

Maße: Bettseitenhöhe 45 cm Bettseitenstärke: 2 cm.

*Preise sind unverbindliche Verkaufsempfehlungen in Euro inkl. gesetzlicher MwSt. (Stand April 2024). Preise für Sonderlängen und Zwischenmaße auf Anfrage. Preise verstehen sich ohne Matratzen, Lattenroste, Nachtkommoden, Decken, Kissen und Dekoration. Alle Preise sind Abholpreise ab Schlafalm Bonn - Lieferung und Montage gegen Aufpreis möglich



Massivholzbetten



SCHLAFALM

Massivholzbett aus Kärnten

Modell „Ankogel“

Handwerkliche Meisterstücke aus den Kärntner Bergen für Ihr Schlafzimmer. Die Schlafalm-Massivholzbetten-Manufaktur befindet sich in den schönen Lavanttaler Alpen, wo sanfter Tourismus schon seit Jahren den Fokus auf die Schönheit der Natur lenkt.



Das Schlafalm Modell „Ankogel“ aus der Kärntner Partner-Manufaktur ist metallfrei verbunden.



Unser Kärntner Partner-Schreinermeister



Aktionspreis

Schlafalm-Bettgestell Modell „Ankogel“ mit Kopfteil (Preise*, Größe in cm)

	90/200	100/200	120/200	140/200	160/200	180/200	200/200
Kernbuche massiv	1399,-	1399,-	1499,-	1599,-	1899,-	1899,-	2099,-
Zirbe massiv, unbehandelt	1599,-	1599,-	1799,-	1899,-	2299,-	2299,-	2499,-

Schlafalm-Bettgestell Modell „Ankogel“ mit Kopfteil (Preise, Größe in cm)

	90/200	100/200	120/200	140/200	160/200	180/200	200/200
Kernbuche massiv	1199,-	1199,-	1299,-	1399,-	1499,-	1499,-	1699,-
Zirbe massiv, unbehandelt	1349,-	1349,-	1499,-	1599,-	1799,-	1799,-	1999,-

*Preise sind unverbindliche Verkaufsempfehlungen in Euro inkl. gesetzlicher MwSt. (Stand April 2024). Preise für Sonderlängen und Zwischenmaße auf Anfrage. Preise verstehen sich ohne Matratzen, Lattenroste, Nachtkommoden, Decken, Kissen und Dekoration. Alle Preise sind Abholpreise ab Schlafalm Bonn - Lieferung und Montage gegen Aufpreis möglich

Besuchen Sie die Schlafalm



SCHLAFALM

Boxspringbetten - Boxen + Kopfteile

DIE MANUFAKTUR

Europäische Kompetenz im Massivholzboxenbau

Unsere Partner für die Boxen und Kopfteile sind Betriebe in Europa wo noch immer solide Handwerksarbeit und jahrzehntelange Erfahrung in Produktion und Verarbeitung die Basis ihres Erfolgs darstellen. Aus gewachsenem Nadelholz wird die Massivholz-Box gefertigt*, worauf sich später das Schlafalm Boxspringbett aufbaut. So entstehen schöne Stücke besonderer Schlafkultur, die den Namen Schlafalm führen dürfen.

*(Die Kopfteile werden aufgrund des Gewichtes nicht aus Massivholz gefertigt)



Original Bilder aus der Partnermanufaktur für Schlafalm Boxspringbetten - Boxen + Kopfteile.

SCHLAFALM

Boxspringbetten - 2in1 Matratzen + 4in1 Topper

QUERSCHNITT UND BESCHREIBUNG



Die 2in1 Matratze. 2 Härtegrade in einer Matratze (Härte wählbar, einfach wenden). Bezug mit „Organic Cotton“ Doppeltuchstoff. Der optionale 4in1 Topper optimiert die Schlafqualität und ermöglicht eine sehr genaue Feinabstimmung der gewünschten Härte

Schlafalm 2in1 Matratze

SCHLAFALM 2in1 MATRATZE

- beidseitig versteppter Organic Cotton Bezug versteppt mit 400 g/qm Klimafaser (100% Polyester)
- mit hochelastischem Kaltschaum H2 abgedeckt
- Boxspringkernsystem (480er Tonnentaschenfederkern bei 100/200cm)
- Filzeinlegeplatte zur Verstärkung
- mit extra festem Kaltschaum H3 abgedeckt

SCHLAFALM 4in1 TOPPER

- versteppte Organic Cotton Bezugsseite
- Kern aus speziellem, atmungsaktivem Kaltschaum mit gelartigen Eigenschaften.
- glatte Organic Cotton Bezugsseite

HÄRTEGRAD RUCKZUCK GEÄNDERT!
(Einfach wenden)

H2-weich

H3-fest

Matratzen mit mehr als 140cm Breite, werden grundsätzlich mit 2 Kernen und 1 Bezug als Partnermatratzen-Bausatz geliefert.

SCHLAFALM

Boxspringbetten

Modell „Riva“

Die glatte Silhouette des Kopfteils unseres Modells „RIVA“ wirkt schlank und edel zugleich. Und passt sich jedem Einrichtungsstil an.



Die hier gezeigte Abbildung zeigt die Optik des Boxspringbettes und des Stoffes nur näherungsweise. Sie kann eine Präsentation des Boxspringbettes vor Ort in der Schlafalm nicht ersetzen. Wir freuen uns auf Ihren Besuch. Alle Schlafalm Boxspringbetten in schwebender Optik (FüÙe nach Innen versetzt, Fußhöhe wahlweise 10cm oder 15cm).

Modell Riva (Preise*, Größe in cm)

	90/200	100/200	120/200	140/200	160/200	180/200	200/200
Riva Stoffqualität 1, inkl. 2in1 Matratze	1899,-	1899,-	2099,-	2299,-	2599,-	2799,-	3199,-
Aktionspreis Riva Stoffqualität 1, inkl. 2in1 Matratze	1599,-	1599,-	1699,-	1899,-	1999,-	2199,-	2499,-
Aufpreis Stoffqualität 2	100,-	100,-	130,-	150,-	200,-	200,-	250,-
Aufpreis Stoffqualität 3	200,-	200,-	260,-	300,-	400,-	400,-	500,-
Aufpreis 4in1 Topper	299,-	299,-	389,-	449,-	599,-	599,-	599,-

Kopfteil: Höhe (bei 15 cm hohem Fuß) 130 cm (wahlweise in 110 cm oder 85 cm), Tiefe 6 cm, Breite = Bettbreite. *Preise sind unverbindliche Preisempfehlungen in Euro, inkl. gesetzlicher Mehrwertsteuer. (Stand April 2024) inkl. Matratzen, FüÙe (Buche massiv in schwarz, Fußhöhe wahlweise 10cm oder 15cm). Stoffqualität 1 (Stoffqualität 2 oder Stoffqualität 3 gegen Aufpreis), ohne Nachtschränke und Dekoration. (Bei Überlängen 210/220 gelten die Preise der zugrundeliegenden Breite zuzügl. 15%). Sitz- Liegehöhe ca. 59 cm inkl. Topper 67 cm (bei 15 cm hohem Fuß).

Besuchen Sie die Schlafalm



SCHLAFALM

Boxspringbetten

Modell „Bozen“

Unser Modell „BOZEN“ gefällt im Design durch seine klassisch-geradlinige Optik. Die Karosteppung lieben viele unserer Kunden.

Aktion
Boxspringbetten
„Bozen“

**Inkl. Schlafalm
2in1 Matratze**

**inkl. Lieferung+Montage
in Bonn
+ 100km Umkreis.**



Die hier gezeigte Abbildung zeigt die Optik des Boxspringbettes und des Stoffes nur näherungsweise. Sie kann eine Präsentation des Boxspringbettes vor Ort in der Schlafalm nicht ersetzen. Wir freuen uns auf Ihren Besuch. Alle Schlafalm Boxspringbetten in schwebender Optik (Füße nach Innen versetzt, Fußhöhe wahlweise 10cm oder 15cm).

Modell Bozen (Preise*, Größe in cm)

	90/200	100/200	120/200	140/200	160/200	180/200	200/200
Bozen Stoffqualität 1, inkl. 2in1 Matratze	2299,-	2299,-	2599,-	2799,-	3299,-	3499,-	3899,-
Aktionspreis Bozen Stoffqualität 1, inkl. 2in1 Matratze	1899,-	1899,-	2099,-	2199,-	2499,-	2699,-	2999,-
Aufpreis Stoffqualität 2	100,-	100,-	130,-	150,-	200,-	200,-	250,-
Aufpreis Stoffqualität 3	200,-	200,-	260,-	300,-	400,-	400,-	500,-
Aufpreis 4in1 Topper	299,-	299,-	389,-	449,-	599,-	599,-	599,-

Kopfteil: Höhe 115 cm (wahlweise in 95 cm oder 70 cm), Tiefe 6 cm, Breite = Bettbreite. *Preise sind unverbindliche Preisempfehlungen in Euro, inkl. gesetzlicher Mehrwertsteuer. (Stand April 2024) inkl. Matratzen, Füße (Buche massiv in schwarz, Fußhöhe wahlweise 10cm oder 15cm). Stoffqualität 1 (Stoffqualität 2 oder Stoffqualität 3 gegen Aufpreis), ohne Nachtschränke und Dekoration. (Bei Überlängen 210/220 gelten die Preise der zugrundeliegenden Breite zuzügl. 15%). Sitz- Liegehöhe ca. 63cm inkl. Topper 71 cm (bei 15 cm hohem Fuß).



Boxspringbetten



SCHLAFALM



Massivholzbetten • Boxspringbetten • Matratzen

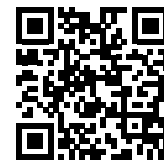


Fotos aus der Schlafalm

Schlafalm - Was hat die Alm mit Schlafprodukten zu tun?

- Die Produkte der Schlafalm – inspiriert durch die Alpen
- Daher braucht es keinen unnötigen Schnickschnack, sondern pure, spürbare Qualität
- Die Schlafalm-Produktionspartner – überwiegend im ländlichen, regionalen Raum beheimatet

weitere Infos:



Warum Schlafalm im Ahrtal?

Wir sind sehr beeindruckt von der Energie und dem ungebrochenen Optimismus, mit dem die Menschen im Ahrtal ihre Region wieder aufbauen.
Gerne möchten wir daran mitwirken.
Auch Sie können unterstützen.

Wie gut, dass richtige Entscheidungen so einfach sein können.

Ihr Schlafalm Team

Schlafalm Ahrweiler

Niederhutstr. 47 • 53474 Bad Neuenahr-Ahrweiler
Bitte informieren Sie sich über die aktuellen
Öffnungszeiten:
Tel. 0228 - 433 32 170
oder online unter www.schlafalm.com/ahrweiler



Schlafalm Hauptgeschäft Bonn

Endenicher Straße 109 • 53115 Bonn
Tel. 0228 - 433 32 199
Montag - Freitag 13:00 - 19:00 Uhr
Samstag 10:00 - 19:00 Uhr



**Kundenparkplatz
direkt vor dem Eingang.**